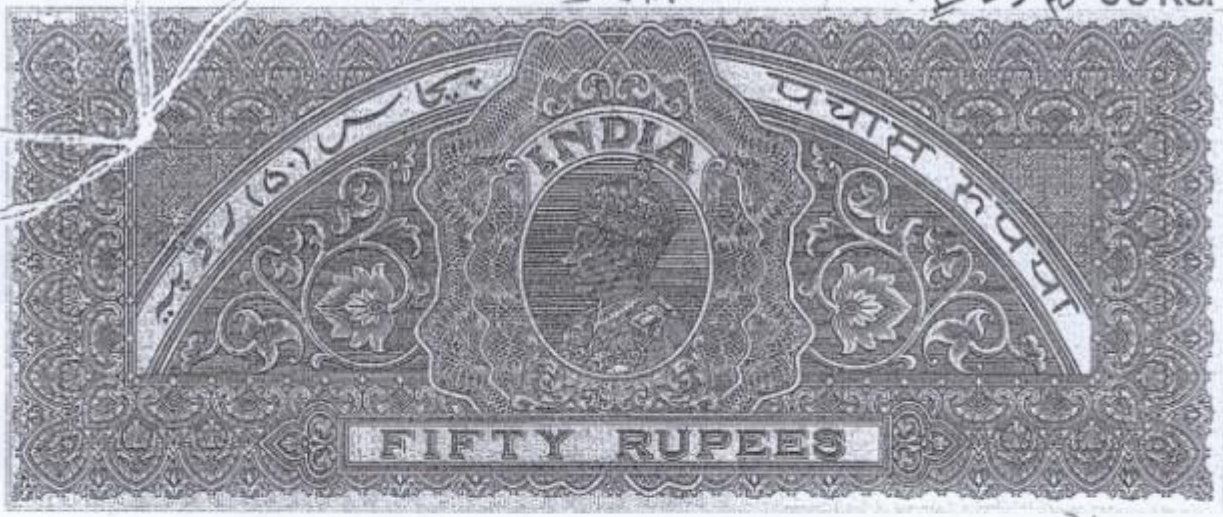


श्री श्री कनि/भाउ -
श्री श्री -

I 2550 50RS.



Stamp duty under Section 10
also under Section 10
of the S. T. Act, 1928
under the Indian Stamp Act
1899, Sub-section 1, Sec. 23
Pay paid to

P. 700 - 14/-
in C.F.S.

A 18/-
11/-
19/-

[Signature]
Assistant Director

11. 3. 55

[Vertical handwritten text, possibly a date or reference number]

12-510 तिम शिव प्रपर्टीज कठ-पकणी-दोन ठारि आना सुभार-
आक विपणन लोका -

कामना-सहीत -

श्री श्री कनि/भाउ सुभार-पकणी-दोन ठारि आना सुभार-
आक विपणन लोका; देविय मने. 1, कामना-सहीत -
कामना-सहीत -

कामना-सहीत -

श्री श्री कनि/भाउ सुभार-पकणी-दोन ठारि आना सुभार-
आक विपणन लोका; देविय मने. 1, कामना-सहीत -
कामना-सहीत -

कामना-सहीत -

SHIVA PROPERTIES

Uma Dulla.

Partner

6671

Suresh Ch. Sanyal
Belgharia

Registered to...
11th
March 6

Sailenar Banerjee

Date
att...
Power
19
Sub-Registrar of



Sailenar Banerjee
Hindus

(1) Sailenar Banerjee (2) Chandides
Banerjee alias Chand Charan Banerjee
Wife of late Haradhan Banerjee
Belgharia
Baranogera
Hindus
Society

2646 11-2007

2647

Syamal Ghosal
Wife of late Han Prasad Ghosal
Belgharia
Baranogera
Hindus
Lantide

Shunahada Lihoni

11-2007



Handwritten text in Hindi, possibly a date or location, written vertically on the right side of the page.

Main body of handwritten text in Hindi, detailing a list of properties or transactions. The text is dense and appears to be a legal or administrative record.

Handwritten text at the bottom of the page, likely a signature or a concluding statement.

SHIVA PROPERTIES

Uma Datta

Partner

10/10/2020
 10/10/2020
 10/10/2020

କୋଳ ଦୋଷ ବା କର୍ମରେ ଆପଣାର ସାକ୍ଷୀ ସ୍ୱପ୍ନଦର୍ଶନରେ କୋଳ ଦୋଷ ବା କର୍ମର ସାକ୍ଷୀ
 ଆମାତ୍ସ୍ୟ ଓ କ୍ଷତ୍ର ଅସତ୍ୟତା - ପ୍ରମାଣିତ ହୁଏ ତଥା ନୂଆ ଆମାତ୍ସ୍ୟ ଆମାତ୍ସ୍ୟ
 ଆମାତ୍ସ୍ୟ ଆମାତ୍ସ୍ୟ ଦେଖି ଆପଣାର - ପାରମ୍ପରିକ - କାର୍ତ୍ତବ୍ୟ କର୍ମରେ ଓ ମୁକ୍ତିଲାଭର
 ମଧ୍ୟ ଶକ୍ତି ଓ ସୃଷ୍ଟି ବଢ଼ିଯାଏ ।

ପ୍ରକାଶ ଆତ୍ମରେ ମଧ୍ୟ ଦେଖାଯାଏ - ଏହି ନିମିତ୍ତେ କୋଳ ଦୋଷ ବା କର୍ମର
 ପ୍ରକାଶ ପାଶୁଥାଏ - କୋଳ ଦୋଷ ମଧ୍ୟ - ସମସ୍ତ ମାମୁଲୀ କର୍ମର ନିମିତ୍ତ - ଆବଶ୍ୟକ
 ହୁଏ ତଥା ଓ ଆମାତ୍ସ୍ୟ କେତେକ ପଦ୍ଧତିରେ ମଧ୍ୟ ମାମୁଲୀ କର୍ମର ନିମିତ୍ତ
 ବଢ଼ିଯାଏ ।

କିଛି ମାମୁଲୀ ଆମାତ୍ସ୍ୟ ମଧ୍ୟ ମଧ୍ୟ - ଏହା ମଧ୍ୟ ବିଭିନ୍ନ କୋଳ ଦୋଷ
 ସମାଧାନ ବା ମାଧ୍ୟମ ନିମନ୍ତେ - ଆମାତ୍ସ୍ୟ ଦେଖା ଯାଏ - ଏହା ମଧ୍ୟ ମଧ୍ୟ
 ତଥା - ଆପଣଙ୍କ ଦୃଷ୍ଟିରେ ବା କେତେକ ମଧ୍ୟ ତଥା - ଆମାତ୍ସ୍ୟରେ ମଧ୍ୟ
 କୋଳ ଦୋଷ - ଆମାତ୍ସ୍ୟ ବଢ଼ି ବଢ଼ିଯାଏ ।

ଏହି ମଧ୍ୟ ମଧ୍ୟ ନିମନ୍ତେ - ଏହି ନିମିତ୍ତେ ବିଭିନ୍ନ ମଧ୍ୟ ମଧ୍ୟ ମଧ୍ୟ ।

ଏହା ମଧ୍ୟ ମଧ୍ୟ ମଧ୍ୟ - ଆପଣ ଆପଣ ଦୃଷ୍ଟିରେ ମଧ୍ୟ ମଧ୍ୟ ମଧ୍ୟ ମଧ୍ୟ
 ମଧ୍ୟ ମଧ୍ୟ ମଧ୍ୟ ମଧ୍ୟ ମଧ୍ୟ ମଧ୍ୟ ମଧ୍ୟ ମଧ୍ୟ ମଧ୍ୟ ମଧ୍ୟ ମଧ୍ୟ ମଧ୍ୟ
 ବିଭିନ୍ନ କୋଳ ଦୋଷ ନିମନ୍ତେ ପଦ୍ଧତି ମଧ୍ୟ ମଧ୍ୟ ମଧ୍ୟ ମଧ୍ୟ ମଧ୍ୟ ମଧ୍ୟ
 ମଧ୍ୟ ୨୦ ୨୦ ମଧ୍ୟ ୨୨ ମଧ୍ୟ ମଧ୍ୟ ମଧ୍ୟ ମଧ୍ୟ ମଧ୍ୟ ମଧ୍ୟ ମଧ୍ୟ ମଧ୍ୟ
 (୨୨ ମଧ୍ୟ)

(୩) କୋଳ ଦୋଷ ମଧ୍ୟ ମଧ୍ୟ ଓ କୋଳ ଦୋଷ

କୋଳ ଦୋଷ ମଧ୍ୟ ମଧ୍ୟ ମଧ୍ୟ ମଧ୍ୟ ମଧ୍ୟ ମଧ୍ୟ ମଧ୍ୟ ମଧ୍ୟ ମଧ୍ୟ ମଧ୍ୟ
 ମଧ୍ୟ ମଧ୍ୟ ମଧ୍ୟ ମଧ୍ୟ ମଧ୍ୟ ମଧ୍ୟ ମଧ୍ୟ ମଧ୍ୟ ମଧ୍ୟ ମଧ୍ୟ ମଧ୍ୟ ମଧ୍ୟ
 କୋଳ ଦୋଷ ମଧ୍ୟ ମଧ୍ୟ ମଧ୍ୟ ମଧ୍ୟ ମଧ୍ୟ ମଧ୍ୟ ମଧ୍ୟ ମଧ୍ୟ ମଧ୍ୟ ମଧ୍ୟ
 ମଧ୍ୟ ମଧ୍ୟ ମଧ୍ୟ ମଧ୍ୟ ମଧ୍ୟ ମଧ୍ୟ ମଧ୍ୟ ମଧ୍ୟ ମଧ୍ୟ ମଧ୍ୟ ମଧ୍ୟ ମଧ୍ୟ
 କୋଳ ଦୋଷ ମଧ୍ୟ ମଧ୍ୟ ମଧ୍ୟ ମଧ୍ୟ ମଧ୍ୟ ମଧ୍ୟ ମଧ୍ୟ ମଧ୍ୟ ମଧ୍ୟ ମଧ୍ୟ
 ମଧ୍ୟ ମଧ୍ୟ ମଧ୍ୟ ମଧ୍ୟ ମଧ୍ୟ ମଧ୍ୟ ମଧ୍ୟ ମଧ୍ୟ ମଧ୍ୟ ମଧ୍ୟ ମଧ୍ୟ ମଧ୍ୟ

କୋଳ ଦୋଷ ମଧ୍ୟ ମଧ୍ୟ ମଧ୍ୟ ମଧ୍ୟ ମଧ୍ୟ ମଧ୍ୟ ମଧ୍ୟ ମଧ୍ୟ ମଧ୍ୟ ମଧ୍ୟ
 ମଧ୍ୟ ମଧ୍ୟ ମଧ୍ୟ ମଧ୍ୟ ମଧ୍ୟ ମଧ୍ୟ ମଧ୍ୟ ମଧ୍ୟ ମଧ୍ୟ ମଧ୍ୟ ମଧ୍ୟ ମଧ୍ୟ
 କୋଳ ଦୋଷ ମଧ୍ୟ ମଧ୍ୟ ମଧ୍ୟ ମଧ୍ୟ ମଧ୍ୟ ମଧ୍ୟ ମଧ୍ୟ ମଧ୍ୟ ମଧ୍ୟ ମଧ୍ୟ
 ମଧ୍ୟ ମଧ୍ୟ ମଧ୍ୟ ମଧ୍ୟ ମଧ୍ୟ ମଧ୍ୟ ମଧ୍ୟ ମଧ୍ୟ ମଧ୍ୟ ମଧ୍ୟ ମଧ୍ୟ ମଧ୍ୟ
 କୋଳ ଦୋଷ ମଧ୍ୟ ମଧ୍ୟ ମଧ୍ୟ ମଧ୍ୟ ମଧ୍ୟ ମଧ୍ୟ ମଧ୍ୟ ମଧ୍ୟ ମଧ୍ୟ ମଧ୍ୟ
 ମଧ୍ୟ ମଧ୍ୟ ମଧ୍ୟ ମଧ୍ୟ ମଧ୍ୟ ମଧ୍ୟ ମଧ୍ୟ ମଧ୍ୟ ମଧ୍ୟ ମଧ୍ୟ ମଧ୍ୟ ମଧ୍ୟ

କୋଳ ଦୋଷ ମଧ୍ୟ ମଧ୍ୟ ମଧ୍ୟ ମଧ୍ୟ ମଧ୍ୟ ମଧ୍ୟ ମଧ୍ୟ ମଧ୍ୟ ମଧ୍ୟ ମଧ୍ୟ
 ମଧ୍ୟ ମଧ୍ୟ ମଧ୍ୟ ମଧ୍ୟ ମଧ୍ୟ ମଧ୍ୟ ମଧ୍ୟ ମଧ୍ୟ ମଧ୍ୟ ମଧ୍ୟ ମଧ୍ୟ ମଧ୍ୟ
 କୋଳ ଦୋଷ ମଧ୍ୟ ମଧ୍ୟ ମଧ୍ୟ ମଧ୍ୟ ମଧ୍ୟ ମଧ୍ୟ ମଧ୍ୟ ମଧ୍ୟ ମଧ୍ୟ ମଧ୍ୟ
 ମଧ୍ୟ ମଧ୍ୟ ମଧ୍ୟ ମଧ୍ୟ ମଧ୍ୟ ମଧ୍ୟ ମଧ୍ୟ ମଧ୍ୟ ମଧ୍ୟ ମଧ୍ୟ ମଧ୍ୟ ମଧ୍ୟ
 କୋଳ ଦୋଷ ମଧ୍ୟ ମଧ୍ୟ ମଧ୍ୟ ମଧ୍ୟ ମଧ୍ୟ ମଧ୍ୟ ମଧ୍ୟ ମଧ୍ୟ ମଧ୍ୟ ମଧ୍ୟ
 ମଧ୍ୟ ମଧ୍ୟ ମଧ୍ୟ ମଧ୍ୟ ମଧ୍ୟ ମଧ୍ୟ ମଧ୍ୟ ମଧ୍ୟ ମଧ୍ୟ ମଧ୍ୟ ମଧ୍ୟ ମଧ୍ୟ

Handwritten text at the top right corner, possibly a title or reference number.



Handwritten text in the upper middle section, possibly describing the plot or its location.

(2) Handwritten text in the middle section, possibly a sub-section or specific detail.

Handwritten text below the sub-section, possibly a date or reference.

Handwritten text in the middle right section, possibly a signature or name.

Handwritten text in the lower middle section, possibly a list of items or details.

Handwritten text in the lower right section, possibly a signature or name.

Handwritten text in the lower middle section, possibly a list of items or details.

Handwritten text in the bottom left section, possibly a signature or name.

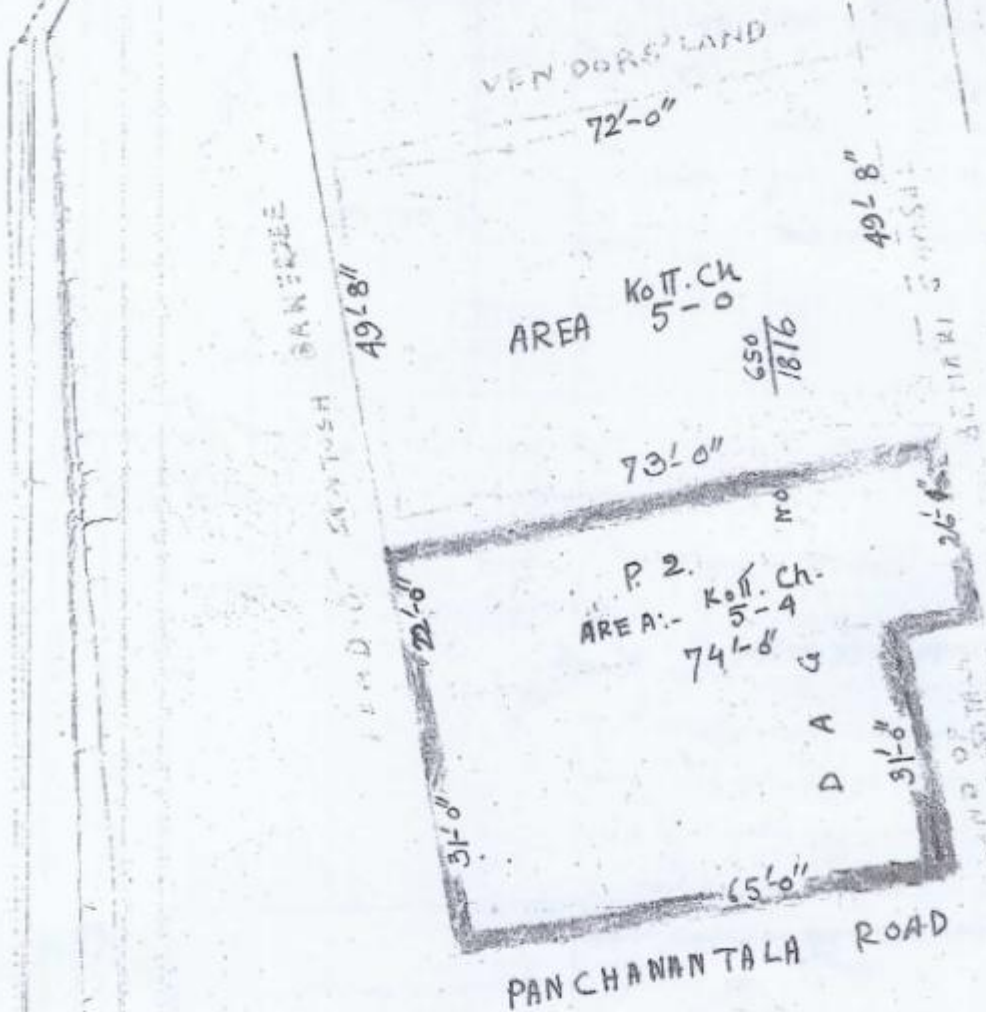
Handwritten text in the bottom right section, possibly a signature or name.

Handwritten text in the bottom right section, possibly a signature or name.

SHIVA PROPERTIES
Uma Dule
Partner

PLAN OF LAND AT MOUZA BELGIMARA
 PARTITION OF DISTRICT ...
 SCALE 2 CM TO 100 FT

WITNESSES
 30/07/2000
 2000



SC P. 2. City Surveyor
 8-3-1955

SHIVA PROPERTIES

Uma Datta
 Partner

ଯୋଗ୍ୟ ବିବରଣୀ (ଇଃ ଏମ୍: ନଃ ୭)
 ଡିଆ 28 ଅନୁସାରେ (ଇଃ ଏମ୍: ନଃ ୨୨)
 ଯାହା ଉପରେ ନିମ୍ନ ଅନୁସାରେ ବିବରଣୀ (ଇଃ ଏମ୍: ନଃ ୭୨)

କାର୍ଯ୍ୟର ଅଧିକାରୀ ବିଭାଗୀୟ

କ୍ର. ସଂଖ୍ୟା	କାର୍ଯ୍ୟର ବିବରଣୀ	କାର୍ଯ୍ୟର ସ୍ଥିତି		ଅନ୍ୟ ବିବରଣୀ
		କାର୍ଯ୍ୟ	ସମାପ୍ତ	
୧	କାର୍ଯ୍ୟର ବିବରଣୀ	କାର୍ଯ୍ୟ	✓	
୨	କାର୍ଯ୍ୟର ବିବରଣୀ	କାର୍ଯ୍ୟ	✓	
୩	କାର୍ଯ୍ୟର ବିବରଣୀ	କାର୍ଯ୍ୟ	✓	

ଉପରୋକ୍ତ କାର୍ଯ୍ୟର ବିବରଣୀ ଏବଂ କାର୍ଯ୍ୟର ସ୍ଥିତି ଏବଂ ଅନ୍ୟ ବିବରଣୀ ଏବଂ ଅନ୍ୟ ବିବରଣୀ

କାର୍ଯ୍ୟର ବିବରଣୀ ଏବଂ କାର୍ଯ୍ୟର ସ୍ଥିତି ଏବଂ ଅନ୍ୟ ବିବରଣୀ ଏବଂ ଅନ୍ୟ ବିବରଣୀ
 କାର୍ଯ୍ୟର ବିବରଣୀ ଏବଂ କାର୍ଯ୍ୟର ସ୍ଥିତି ଏବଂ ଅନ୍ୟ ବିବରଣୀ ଏବଂ ଅନ୍ୟ ବିବରଣୀ
 କାର୍ଯ୍ୟର ବିବରଣୀ ଏବଂ କାର୍ଯ୍ୟର ସ୍ଥିତି ଏବଂ ଅନ୍ୟ ବିବରଣୀ ଏବଂ ଅନ୍ୟ ବିବରଣୀ
 କାର୍ଯ୍ୟର ବିବରଣୀ ଏବଂ କାର୍ଯ୍ୟର ସ୍ଥିତି ଏବଂ ଅନ୍ୟ ବିବରଣୀ ଏବଂ ଅନ୍ୟ ବିବରଣୀ
 କାର୍ଯ୍ୟର ବିବରଣୀ ଏବଂ କାର୍ଯ୍ୟର ସ୍ଥିତି ଏବଂ ଅନ୍ୟ ବିବରଣୀ ଏବଂ ଅନ୍ୟ ବିବରଣୀ
 କାର୍ଯ୍ୟର ବିବରଣୀ ଏବଂ କାର୍ଯ୍ୟର ସ୍ଥିତି ଏବଂ ଅନ୍ୟ ବିବରଣୀ ଏବଂ ଅନ୍ୟ ବିବରଣୀ

୨୦୧୬/୦୬/୨୦୧୬
 କାର୍ଯ୍ୟର ବିବରଣୀ ଏବଂ କାର୍ଯ୍ୟର ସ୍ଥିତି ଏବଂ ଅନ୍ୟ ବିବରଣୀ ଏବଂ ଅନ୍ୟ ବିବରଣୀ
 କାର୍ଯ୍ୟର ବିବରଣୀ ଏବଂ କାର୍ଯ୍ୟର ସ୍ଥିତି ଏବଂ ଅନ୍ୟ ବିବରଣୀ ଏବଂ ଅନ୍ୟ ବିବରଣୀ
 SHIVA PROPERTIES

20/10/20 50

SHIVA PROPERTIES

Sl. No.	Description	Particulars	Debit	Credit	Balance
✓ 600	Bank				24
✓ 400	Bank				24
✓ 600	Bank				
✓ 400	Bank				
Total					24
SHIVA PROPERTIES					24
SHIVA PROPERTIES					24
SHIVA PROPERTIES					24

MISS DULGA
27.7.58

22/10/20

SHIVA PROPERTIES

Uma Dulla
Partner

2019-2020		2020-2021		2021-2022	
Sl. No.	Description	Particulars	Amount	Particulars	Amount
1
2
3
4
5
6
7
8
9
10
11
12
13
14
15
16
17
18
19
20
21
22
23
24
25
26
27
28
29
30
31
32
33
34
35
36
37
38
39
40
41
42
43
44
45
46
47
48
49
50
51
52
53
54
55
56
57
58
59
60
61
62
63
64
65
66
67
68
69
70
71
72
73
74
75
76
77
78
79
80
81
82
83
84
85
86
87
88
89
90
91
92
93
94
95
96
97
98
99
100

SHIVA PROPERTIES

ଅନୁସନ୍ଧାନ ନମ୍ବର		ଅନୁ-କାର୍ଯ୍ୟ ବିଷୟ ବାବଦରେ			
ନମ୍ବର	ଅନୁ-କାର୍ଯ୍ୟ ବିଷୟ	ଅନୁ-କାର୍ଯ୍ୟ	ଅନୁ-କାର୍ଯ୍ୟ		ଅନୁ-କାର୍ଯ୍ୟ
			ଅନୁ-କାର୍ଯ୍ୟ	ଅନୁ-କାର୍ଯ୍ୟ	
୧୧୦	ଅନୁ-କାର୍ଯ୍ୟ ବିଷୟ	ଅନୁ-କାର୍ଯ୍ୟ			ଅନୁ-କାର୍ଯ୍ୟ

ଅନୁ-କାର୍ଯ୍ୟ
 ଅନୁ-କାର୍ଯ୍ୟ
 ୨୭/୧/୧୫

ଅନୁ-କାର୍ଯ୍ୟ ବିଷୟ	
ଅନୁ-କାର୍ଯ୍ୟ ବିଷୟ	ଅନୁ-କାର୍ଯ୍ୟ ବିଷୟ
ଅନୁ-କାର୍ଯ୍ୟ ବିଷୟ	ଅନୁ-କାର୍ଯ୍ୟ ବିଷୟ

SHIVA PROPERTIES

Uma Dutta
Partner